

CI/SfB

(57.7)

1st Edition



Sentinel Kinetic en Sentinel Kinetic Plus

Vraaggestuurd balansventilatiesysteem voor woningen en appartementen met een maximum aan warmteterugwinning (92%)

Vent-Axia[®]

Vent-Axia

Sentinel Kinetic & Sentinel Kinetic Plus

Vraaggestuurde ventilator met warmteterugwinning

Model	Referentie	Capaciteit
Sentinel Kinetic	4260.230.001	230 m ³ /h
Sentinel Kinetic Plus	4260.440.001	440m ³ /h

Ontdek de Sentinel Kinetic van Vent-Axia:

De researchers van Vent-Axia zijn steeds op zoek naar kleinere toestellen met een lager geluidsniveau en met meer warmteterugwinning. De Sentinel Kinetic en de Sentinel KineticPlus zijn de kleinste toestellen in hun reeks met het hoogste niveau aan warmteterugwinning vandaag op de markt: 92%! Bovendien is zijn behuizing compact, overal makkelijk te installeren en uit gerecycleerde materialen opgebouwd. Wie denkt aan milieu en zijn ecologische voetafdruk, denkt ook aan energie besparen: De vraaggestuurde Sentineltechnologie en de EC-motoren ipv EC/DC motoren van Sentinel Kinetic en Sentinel Kinetic Plus zijn de meest energiezuinige en meest stille, wat deze toestellen ontegensprekelijk tot de beste maakt voor constante mechanische ventilatie.

Sentinel vraaggestuurde ventilatie:

Het nieuwe Sentinelgamma van Vent-Axia biedt een aantalventilatoren die (indien gewenst) optimaal benut kunnen worden volgens een vraaggestuurd systeem: aanpasbaar aan het levensritme en de specifieke ventilatienoden van de bewoner.

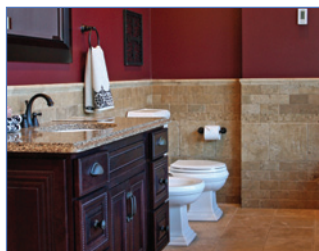
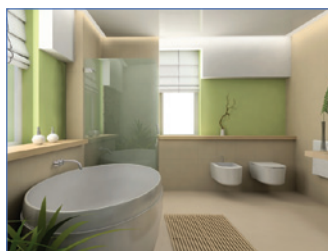
Zo worden de verschillende standen van de ventilator aangestuurd door middel van verschillende manuele en automatische regelaars en sensoren

Voordelen voor de bewoner:

- Tegenstroom warmtewisselaar met 92% rendement
- Win 22 E-peilpunten en ontvang premies
- Laag verbruik: minimum 40W
- Ultrastille en duurzame EC-motor ipv EC/DC-motor: verbruikt de helft minder dan een standaard AC-motor
- Pas het systeem aan uw levensritme aan: sturing mogelijk met verschillende manuele en automatische regelaars en sensoren die vochtigheidsgraad, luchtkwaliteit of aanwezigheidsdetecteren
- Geïntegreerde digitale display met instelbaar weekprogramma
- Zomerbypass (100%) voor behoud van uw comforttemperatuur en aanvoer van koelere lucht op zomeravonden
- Zomerbypass (100%) voor behoud van uw comforttemperatuur en aanvoer van koelere lucht op zomeravonden
- Makkelijk vervangbare G3 (standaard), G4 of F5 filters
- Antivorstbeveiliging en verwarmingsbeveiliging

Voordelen voor de installateur:

- Beschikbaar in twee debieten: 230m³/u en 440m³/u
- Standen zijn vrij instelbaar via een keuzemenu op de geïntegreerde controller
- Plug-n-Play: automatische sensordetectie. Deze sturingdetecteert automatisch de aansluiting van gelijk welke extraregelaar of sensor en vraagt geen bijkomende programmatie.
- Opvoercapaciteit van 200 Pa
- Makkelijke installatie
- Compacte afmetingen en licht gewicht
- Verplaatsbare aansluitingen: horizontaal of verticaal
- Digitaal controlepaneel verplaatsbaar (voor- of achterzijde)
- Installatie op de grond of aan de muur



Kenmerken en voordelen:

- Ultrastille, energiezuinige en duurzame EC-motor
- Beschikbaar in 2 debieten
- Standen vrij instelbaar
- Geïntegreerde LCD-display met plug-n-play automatische sturing
- Ontwikkeld voor het gebruik met verschillende regelaars en sensoren
- Opties: geïntegreerde vochtigheidssensor en afstandsbediening



Regelaars en sensoren

De Sentinel Kinetic en Sentinel Kinetic Plus kunnen aangestuurd worden door verschillende regelaars en sensoren, onder andere: meerdere draadloze bedieningspanelen, vochtigheidssensoren, luchtkwaliteitssensoren, bewegingsdetectoren, enz...



Integreerbare vochtigheidssensor

- ✓ Makkelijke plug-n-play installatie: automatische aansluiting op het controlepaneel zonder extra programmering
- ✓ Vervangt de nood aan bijkomende vochtigheidssensoren
- ✓ Reageert op plotse stijgingen van de vochtigheidsgraad in de lucht of op relatieve vochtigheid
- ✓ Toekomstveilig: kan na installatie nog ingebouwd worden

Artikelcode 5024.001.002



Luchtkwaliteitssensor

- ✓ Reageert automatisch op een verandering van de luchtkwaliteit
- ✓ Werktemperaturen: 0°C-50°C
- ✓ Max. belasting 2A inductief
- ✓ Spanning: 220-240V

Artikelcode 5015.087.157



Bewegingsdetector Visionex PIR

- ✓ Bereik van 10m
- ✓ Instelbare tijdsspanne: 5-25min
- ✓ Werktemperatuur: 0-50°C
- ✓ Max. belasting: 600W inductief
- ✓ Dubbele isolatie, voltvrije contacten
- ✓ Spanning: 220-240V

Artikelcode 5019.100.001



Draadloos bedieningspaneel

- ✓ Bedieningspanelen bij art. 5130.001.002
- ✓ Tot 4 aanvullende bedieningspanelen kunnen per systeem aangesloten worden
- ✓ Manuele boostfunctie en instelbare tijdsregelaar

Artikelcode 5131.001.001



CO2- en temperatuursensor

- ✓ Werkingsbereik: 0 - 2000ppm
- ✓ Werktemperaturen: 0°C-50°C
- ✓ Auto-gekalibreerde NDIR CO₂ absorptiesensor
- ✓ Platina temperatuursensor voor accurate meting
- ✓ Max. belasting 2A inductief
- ✓ Spanning: 220-240V DC

Artikelcode 5023.087.087



Vochtigheidssensor

- ✓ Met trekkoord en neon indicator
- ✓ Werkingsbereik: 30%-90% RV
- ✓ Werktemperaturen: 5°C-40°C
- ✓ Spanning: 220-240V

Artikelcode 5009.087.087



Elektronische vochtigheidssensor

- ✓ Met trekkoord en neon indicator
- ✓ Werkingsbereik: 65%-90% RV
- ✓ Werktemperaturen: 0°C-40°C
- ✓ Spanning: 220-240V

Artikelcode 5010.087.087



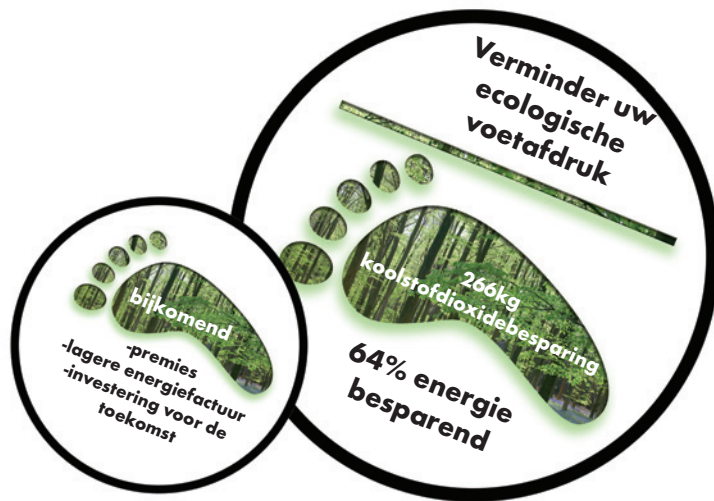
Bedieningspaneel op afstand (optie)

- ✓ Geleverd met 15 lopende meter
- ✓ verbindingsdraad.
- ✓ Dit bedieningspaneel biedt dezelfde mogelijkheden als het geïntegreerde bedieningspaneel: bedienen, aflezen en herinstellen.
- ✓ Inbouw, 16 mm dikte.

Artikelcode 5031.001.003

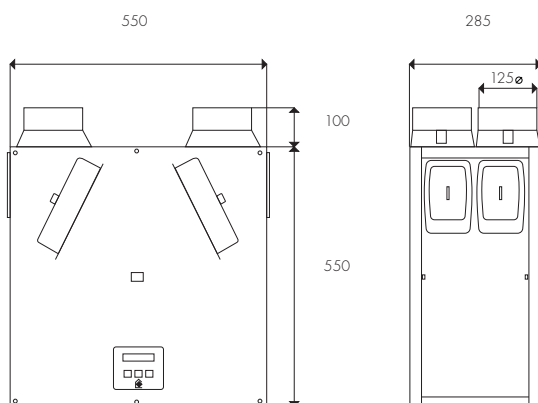
Uw ecologische voetafdruk

De ecologische voetafdruk is een manier om de gebruiker van vandaag bewust te maken van de hoeveelheid energie die zijn of haar levensstijl nodig heeft. Het grootste aandeel van de voetafdruk wordt opgeslorpt door energievoorziening. Dit wordt aangegeven door het aantal CO₂ (koolstofdioxide) die wij elke dag produceren door het verbranden van fossiele brandstoffen (aardgas, aardolie, steenkool). Deze staan in voor 57% van de ecologische voetafdruk! Vent-Axia biedt een volledig gamma aan ventilatoren die niet enkel bijdragen tot het verminderen van uw energiefactuur maar ook toelaten een steentje bij te dragen aan de bescherming van ons milieu.

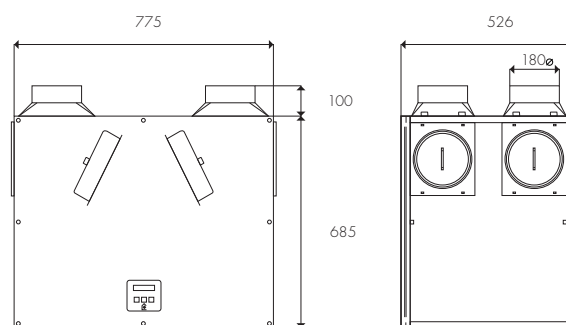


Afmetingen

Sentinel Kinetic
4260.230.001 (15kg)



Sentinel Kinetic Plus
4260.440.001 (23kg)



Makkelijke installatie

Met hun compacte afmetingen zijn de Sentinel Kinetic en de Sentinel Kinetic Plus uiterst geschikt voor muurmontage of montage staand op de grond.

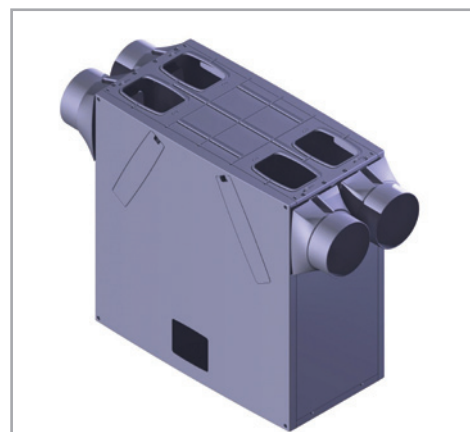
Horizontale en verticale aansluitingen: deze vrije keuze van aansluitingen horizontaal of verticaal maakt het mogelijk om de Sentinel Kinetic en de Sentinel Kinetic Plus in een beperkte ruimte te installeren (zie foto)

Digitaal bedieningspaneel verwisselbaar van zijde: Om de aansluitingen (afvoer-toevoer) van zijde te veranderen is het bedieningspaneel makkelijk te verplaatsen: demonteer het bedieningspaneel, draai het toestel 180 graden om, monteer het paneel aan de andere zijde.

Condensafvoer: kan aangesloten worden vooraan, achteraan of onderaan. Aansluitingen worden standaard bijgeleverd.

Kanaalwerk: stem de diameters van het kanaalwerk af op de gekozen unit. Hou daarbij rekening met de luchtstroom, tegendruk en de capaciteit van de unit. Alle verbindingen dienen voldoende te worden afgedicht om luchtlekkage te voorkomen. Al het kanaalwerk dat door onverwarmde ruimtes loopt, moet worden geïsoleerd. Het luchttoevoerkanaal tussen het dak en de unit moet geïsoleerd worden.

Om maximaal gebruik te maken van ventilatie in combinatie met warmteterugwinning is het belangrijk dat de unit geïnstalleerd wordt op een geïsoleerde plaats (bv: zolder), dat toe- en afvoerstromen in balans zijn en dat een goede doorstroming in de woning mogelijk is.



Vent-Axia Sentinel Kinetic & Sentinel Kinetic Plus

Technische gegevens

Aansluitingen



Sentinel Kinetic



Sentinel Kinetic Plus

Sentinel Kinetic 4260.230.001

Snelheid (%)		dB(A) @ 3m
20%	Kanaal pulsie	21,4*
	Kanaal extractie	20,6*
	Behuizing	18,6*
40%	Kanaal pulsie	31,2**
	Kanaal extractie	22,9*
	Behuizing	21,3*
60%	Kanaal pulsie	38,5**
	Kanaal extractie	28,4*
	Behuizing	25,2*
80%	Kanaal pulsie	43,6
	Kanaal extractie	33,5**
	Behuizing	29,3*
100%	Kanaal pulsie	48,3
	Kanaal extractie	37,2**
	Behuizing	33,2**

Sentinel Kinetic Plus 4260.440.001

Snelheid (%)		dB(A) @ 3m
20%	Kanaal pulsie	28,5*
	Kanaal extractie	25*
	Behuizing	22,8*
40%	Kanaal pulsie	38**
	Kanaal extractie	28*
	Behuizing	28,5*
60%	Kanaal pulsie	43,6
	Kanaal extractie	35,2**
	Behuizing	34,9**
80%	Kanaal pulsie	49,5
	Kanaal extractie	39,1**
	Behuizing	38,7**
100%	Kanaal pulsie	52
	Kanaal extractie	41,8
	Behuizing	40

Geluidsgegevens zijn gebaseerd op een standaard product zonder toegevoegde geluidsdempende materialen @ 3m.

*onhoorbaar

**fluisterstil, 8 keer stiller dan een normaal gesprek



By Appointment to H.M. The Queen
Suppliers of Unit Ventilation Equipment
Vent-Axia, Crawley, West Sussex

Vent-Axia

Exclusief importeur van Vent-Axia:

Vent-Axia

Uw installateur/verdelers van Vent-Axia
ventilatiesystemen: